

exkurze Hády



jméno žáka:

třída:

1) Napiš, podle čeho jsi poznal/a, že vstupuješ do chráněného území:

..... a

2) První navštívené CHÚ (doplň název):

a) Jaké 2 hlavní biotopy se zde chrání

..... a

b) Který z biotopů na tomto území převažuje:

c) Zjistí, v jakých nadmořských výškách se toto území nachází (mapa je na str.4):

od do

d) Na základě nadmořské výšky urči, jaký druh stromu by měl v lesích převažovat a porovnej se skutečností. Svoje zjištění zapiš:

.....
.....

3) Druhé místo (doplňte název):

a) Napiš, jak se nazývá hornina, která vytváří podloží pro Hádeckou planinku a jak vznikla:

.....
.....

b) Napiš název invazní rostliny, kterou jste zde určili:.....

4) Třetí místo (doplňte název CHÚ):.....

a) Jak bylo využíváno toto území dříve, než bylo vyhlášeno za chráněné?

.....

b) Z jakého důvodu bylo toto území vyhlášeno za chráněné?

.....

5) Čtvrté místo (doplňte název):.....

a) Jak bylo toto území využíváno dříve?

.....

b) Vysvětli pojem rekultivace:.....

legenda - nakreslí své symboly stanovišť

Vymysli ke každému stanovišti výstižný symbol, který charakterizuje dané místo. Postupně symboly doplňuj do legendy.



NPR Hádecká planinka - step



NPR Hádecká planinka - les



etážový lom



PP Kavky



VKP Ruženin lom



INVESTICE DO ROZVOJE VZDĚLÁVÁNÍ

botanický průzkum



vitod větší



krušík bahenní



zlatobýl kanadský



kakost krvavý



rozchodník ostrý



ruže bedrníkolistá



třemdava bílá



kavyl Ivanuv

zadání:

- A) Na každém stanovišti urči podle zadání lektora/ky rostliny pomocí fotoklíče.
 B) Určenou rostlinu, zakroužkuj v pracovním listě, pokud je zde vyobrazena, nebo alespoň zapiš její název.
 C) Zjisti pomocí informací ve fotoklíči, jestli je rostlina chráněná.
 Pokud ano - doplň k ní její kategorii ochrany pomocí níže uvedených zkratk:
 KO - kriticky ohrožená, SO - silně ohrožená, O - ohrožená
 D) U rostlin, které jsi zakroužkoval/a, dokresli své symboly stanoviště.



hvězdnice chlumní



oman mečolistý



devaterník penízkovitý



len tenkolistý



koniklec



pryšec chvojka



máčka ladní

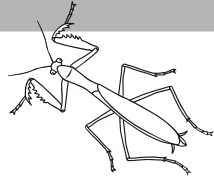


rákos obecný

zoologický průzkum



bezobratlí



skupina

název

místo výskytu

poznámka

(symbol území)



obratlovci



skupina

název

místo výskytu

poznámka

(symbol území)

